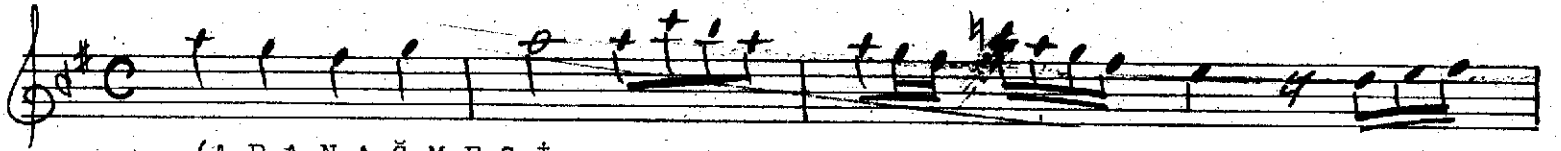


DÜYEK

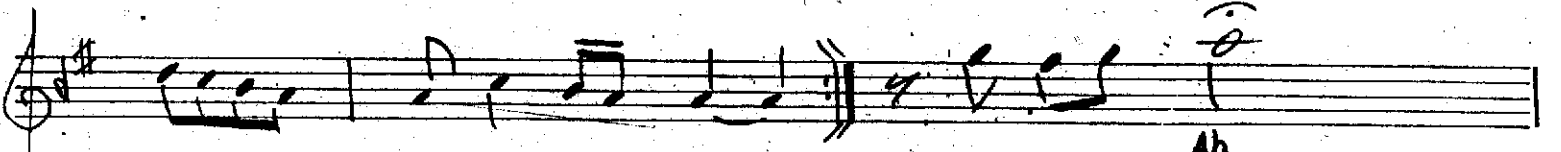
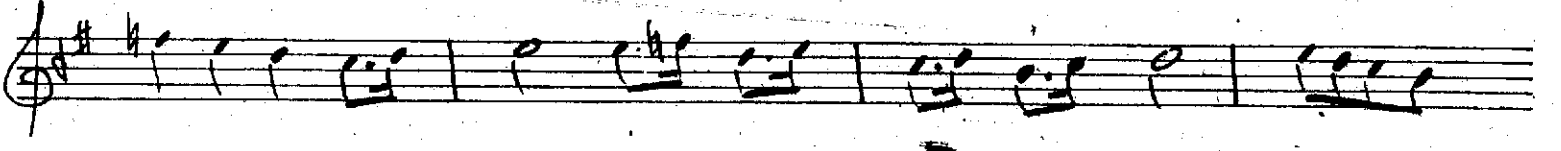
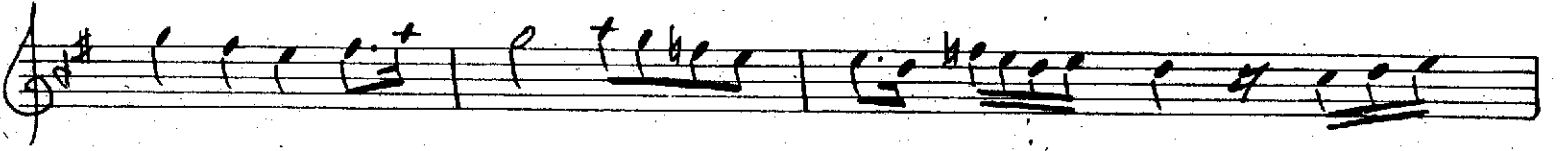
MUHAYYER RUBAİ
(Çepçevre bahâr içinde bir yer gördük)

SÖZ: Y.KEMAL BEYATLI

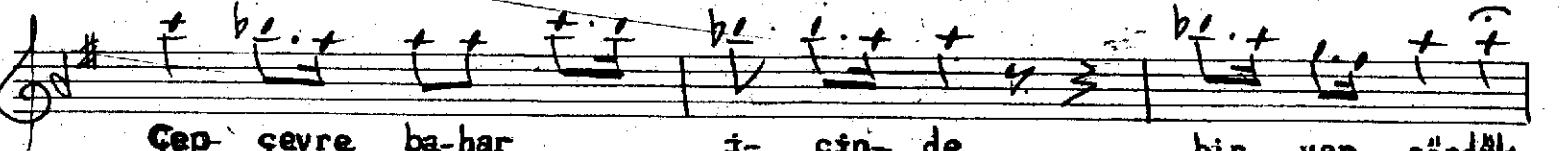
MÜZİK: M.N. SELÇUK



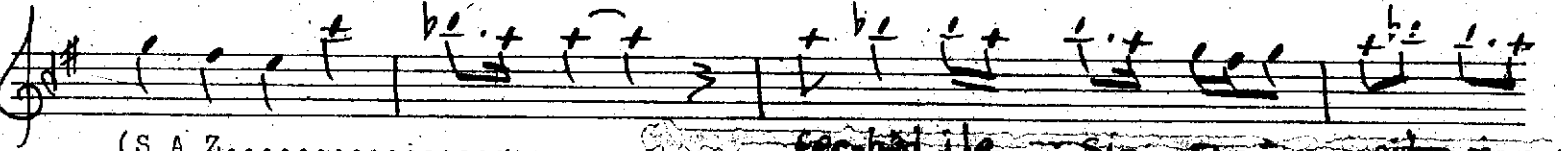
(ARANAĞMESİ.....)



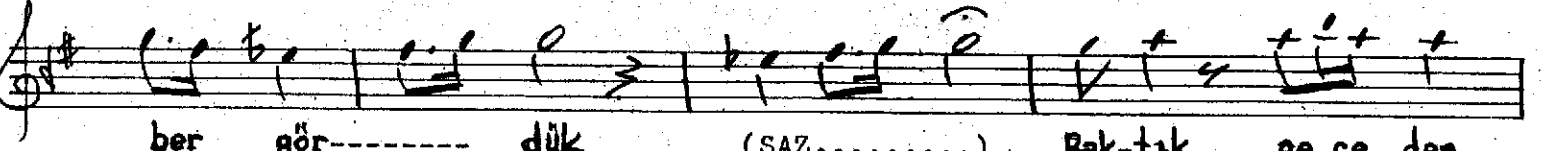
Ah



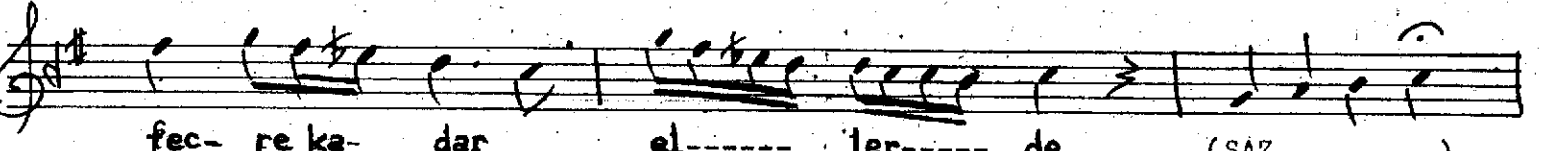
Çep- çevre ba-har i- çin- de bir yer gördük



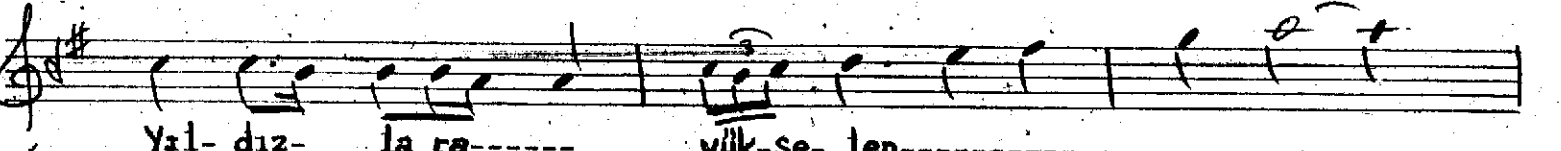
(SAZ.....) fer-hâd ile sı- rı- nı- ra-



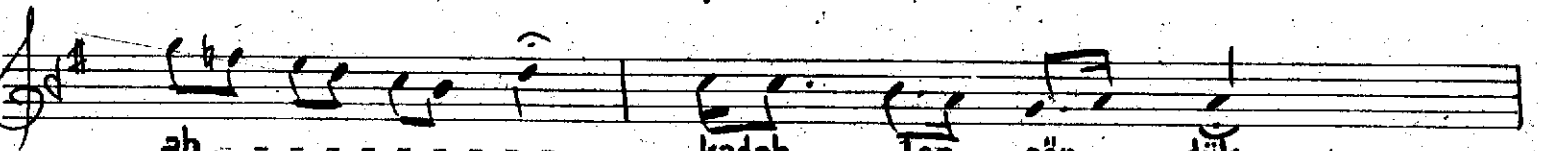
ber gör- dük (SAZ.....) Bak-tık ge-ce-den



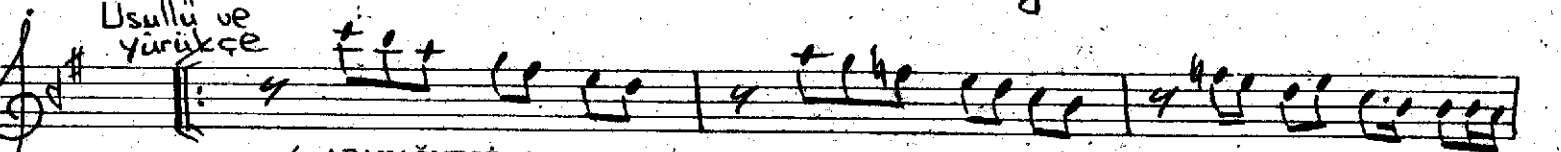
fec- re ka- dar el- ler- de (SAZ.....)



Yıl- dız- la ra- yük-se- len-



ah, kadeh- ter gör- dük



Usullü ve
Yürükçe

(ARANAĞMESİ ?.....)



Es- lâf ka- prı- dık-

./..

ca (SAZ.....) Gü- zel- den gü- ze- le (SAZ.....) Es-
 laf ka- pıl- dık- ca (SAZ.....) Gü- zel- den gü- ze-
 le (SAZ.....) Fer ver- miş o neş- - - vey- le
 ga- zel- den ga- ze- le (SAZ.....) Fer ver- miş
 o neş- vey- le ga- zel- - - den ga- ze- le (SAZ)
 Sön- mez se- he- ri haş- re ka- dar şî- ri ka-
 dım- - - dım, - - -
 Bir meş- a- le- dir dev- re- di- lir el- - - - den e-
 le Bir meş- a- le- dir dev- re- di- lir
 el- - - - den e- le- - - - le- - - - (SON) EB'

Çepçevre bahar içinde bir yer gördük
 Ferhad ile şirini beraber gördük
 Baktık gecedan feere kadar ellerde
 Yıldızlara yükselen kadehler gördük

Eslâf kapıldıkca güzelden güzele
 Fer vermiş o neş'yle gazelden gazele
 Sönmez seher-i haşre kadar şîr-i kadım
 Bir meş'aledir devr edilir elden ele

YAHYA KEMAL BEYATLI